

Body Sleeve Ambalaj
Teknolojilerinde NOKTA ATIŞI
ÇÖZÜMLER.

BODY SLEEVE MAKİNALARI



BODY SLEEVE PACKAGING



Akçaburgaz Mah. 3028. Sk. No:1 D:37
9 Yapı Sanayi Sitesi Esenyurt
İSTANBUL / TÜRKİYE

Phone : +90212 689 0 067
Gsm : +90533 058 3 034
E-Mail : info@egambalaj.com

www.egambalaj.com

FOR OUR EFFECTIVE
SOLUTIONS...

Body Sleeve Ambalaj
Teknolojilerinde NOKTA ATIŞI
ÇÖZÜMLER.

BODY SLEEVE PACKAGING



Turkey
Discover
the potential

BODY SLEEVE MAKİNALARI



BODY SLEEVE PACKAGING



Excellent Engineering, Right Technology

EG Packaging started production in 2009 in a smaller workshop, and later moved with its professional team into its current larger 2000 square meter production site in Istanbul. EG packaging provides its services suited for each industry including: sleeve packaging machinery, safety belt machinery, steam tunnels, electrical tunnels, and conveyors. EG Packaging also exports its services worldwide. In 2016, EG Packaging started with private labelling services for its customers.

This includes labelling, sticking, sealing and packaging of the goods pursuant to hygiene and quality procedures. The staff responsible in the company have all undergone work safety training, as well as being well instructed on hygiene policies. By growing and expanding its business further every year, EG Packaging is able to service both the domestic and international market, and provide flexible solutions to each customer's needs.

The first and utmost goal of EG Packaging is to provide high quality production at low costs for its customers, with special care to their needs and demands.

EG AMBALAJ A.Ş 2009 yılında ikitelli de bir atölye de imalatına başlamış olup, günümüz de İstanbul da 2.000 metrekarelik bir alan da deneyimli kadrosuyla faaliyetlerine devam etmektedir. EG AMBALAJ sektörüne yönelik her türlü sleeve makinaları eminyet bandı makinaları buhar tünelleri elektrik tünelleri ve konveyörler konusunda hizmet vermekte ve bu ürünlerin ihracatını gerçekleştirmektedir. 2016 yılında kendi bünyemiz de başlatmış olduğumuz fason üretim de etiketleme, yapıştırma, giydirme, paketleme işlemleri hijyen kurallarına ve kalite prosedürlerine uygun bir şekilde yapılmaktadır.

Bünyemiz de çalışan personelimiz iş güvenliği eğitiminin yanında hijyen kurallarını da en iyi şekilde yerine getirebilmek için gereken eğitimleri de almış bulunmaktadır. Hizmette sınır tanımayan firmamız ambalaj sektörün de birçok ülkeye ithalat ve ihracat yaparak yoluna güvenle devam etmektedir.

EG AMBALAJ ailesi olarak önceliğimiz müşterilerimize yüksek kaliteli düşük maliyetli ve çözüm odaklı hizmet sunmaktır.

Effective and Performance Packaging Technologies

Efektif ve Performanslı Ambalajlama
Teknolojileri

WE PRODUCE SECTORS ÜRETTİĞİMİZ SEKTÖRLER

- Food
- Technology
- Industrial
- Cosmetic
- Medical
- Kitchen bathroom
- Clothes
- Automotive
- Toy
- Haberdashery & Jewellery
- Glassware
- Stationary
- Cleaning products
- Construction materials
- Gıda
- Teknoloji
- Endüstriyel
- Kozmetik
- Medikal
- Mutfak & Banyo
- Giyim
- Otomotiv
- Oyuncak
- Tuhafiye & Bijuteri
- Züccaciye
- Kırtasiye
- Temizlik Ürünleri
- Yapı Malzemeleri

OUR PRODUCTION VOLUME ÜRETİM HACMİMİZ

Contract Sleeve
Production Capacity,
Annual 120.000.000 pieces
4 Sleeve Lines

Fason Sleeve
Üretim Kapasitesi,
Yıllık 120.000.000 adet
Sleeve Hattı

Contract Label
Production Capacity,
Annual 90.000.000 pieces
4 Label Lines

Fason Etiket
Üretim Kapasitesi,
Yıllık 90.000.000 adet
4 Etiket Hattı

Sleeve & Label
Machine Production,
Annual: 120 pieces

Sleeve & Etiket
Makina Üretimi,
Yıllık: 120 adet

With our production power and technology...

Üretim gücümüz ve teknolojiyle
hizmetinizdeyiz.



BODY SLEEVE MACHINERY TECHNOLOGIES



Body Sleeve
Makina Teknolojileri

PAGE
SAYFA
05 | 17



HOW TO MAKE SLEEVES

SLEEVE NASIL YAPILIR?

Put the printed sleeve label on the empty packaging in vertical position. Place the sleeve-clad product in a hot steam environment. Thanks to the hot steam environment, the label will wrap / cover all parts of the product.

Baskılı sleeve etiketi, dikey konumda, boş ambalaj üzeri giydiriniz. Üzerine sleeve giydirilmiş ürünü, sıcak buharlı ortamda yerleştiriniz. Sıcak buharlı ortam sayesinde etiket, ürünün her yerini saracak / kaplayacaktır.



APPLICATION EXAMPLES UYGULAMA ÖRNEKLERİ

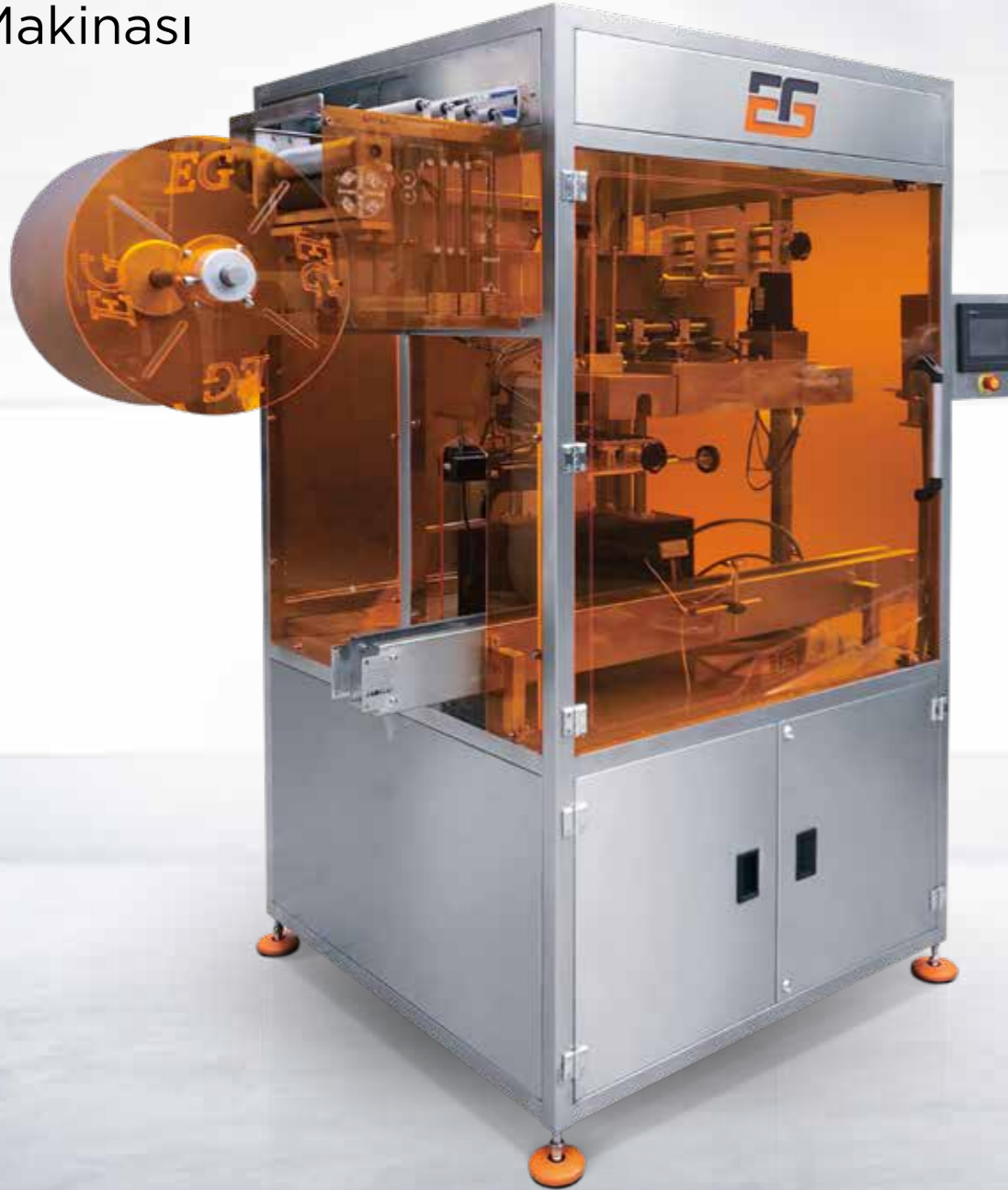




BODY SLEEVE PACKAGING

BODY SLEEVE MACHINE

Body Sleeve
Makinası



Product Diameter
Ürün Çapı
35 - 125 mm



Production Capacity
Üretim Kapasitesi
250 pcs/minute



Dimensions (WxLxH)
Ölçü (WxLxh)
1100X1900X2200

TECHNICAL FEATURES

TEKNİK ÖZELLİKLER

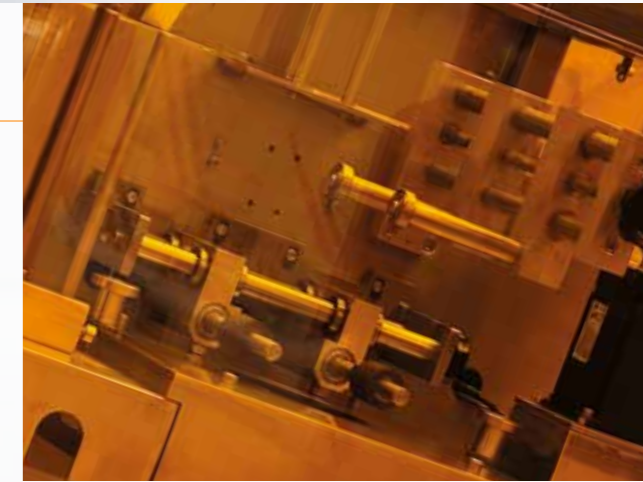
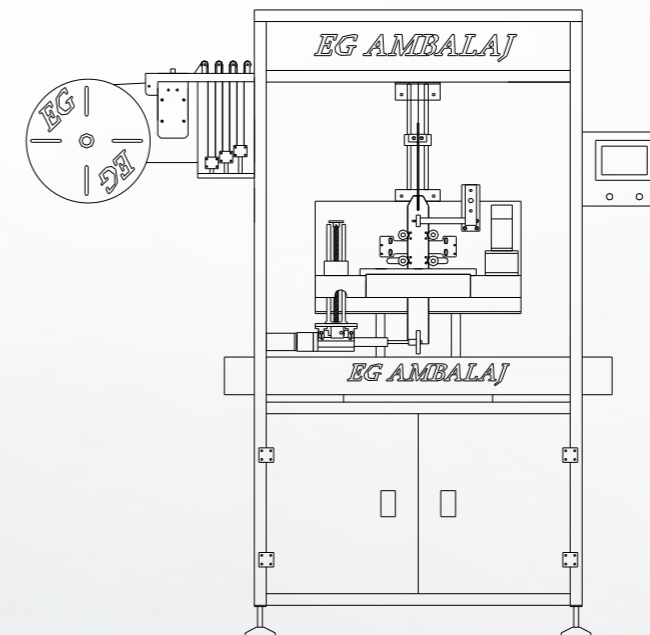
- Stainless steel construction
- Touch screen 7" LCD operator panel
- PLC control system
- Sleeve feeding servo control
- Sleeve cutting servo control
- Sleeve dothing servo control
- Automatic sleeve roll feeding
- Silent working without using compressed air
- Sleeve container up and down moving LCD screen

- Paslanmaz çelik konstrüksiyon
- Dokunmatik 7" LCD operatör paneli
- PLC kontrol sistemi
- Sleeve çekme servo kontrollü
- Sleeve kesme servo kontrollü
- Sleeve atma servo kontrollü
- Rulodan otomatik sleeve besleme sistemi
- Basıncılı hava kullanmadan sessiz çalışma
- Sleeve hazne aşağı - yukarı hareketli LCD ekrandan

FEATURES | ÖZELLİKLER

Sleeve Diameter Sleeve Çapı	35 - 125 mm
Sleeve Height Sleeve Yüksekliği	35 - 300 mm
Sleeve Thickness Sleeve Kalınlığı	40 - 80 µ
Capacity Kapasite	250 pcs/minute
Machine Dimensions Makine Ölçüleri	1100X1900X2200 mm
Electricity Elektrik	380 V
Weight Ağırlık	800 Kg

QUALITY IN THE DETAIL!





BODY SLEEVE PACKAGING

STEAM TUNNEL

Buhar Tüneli



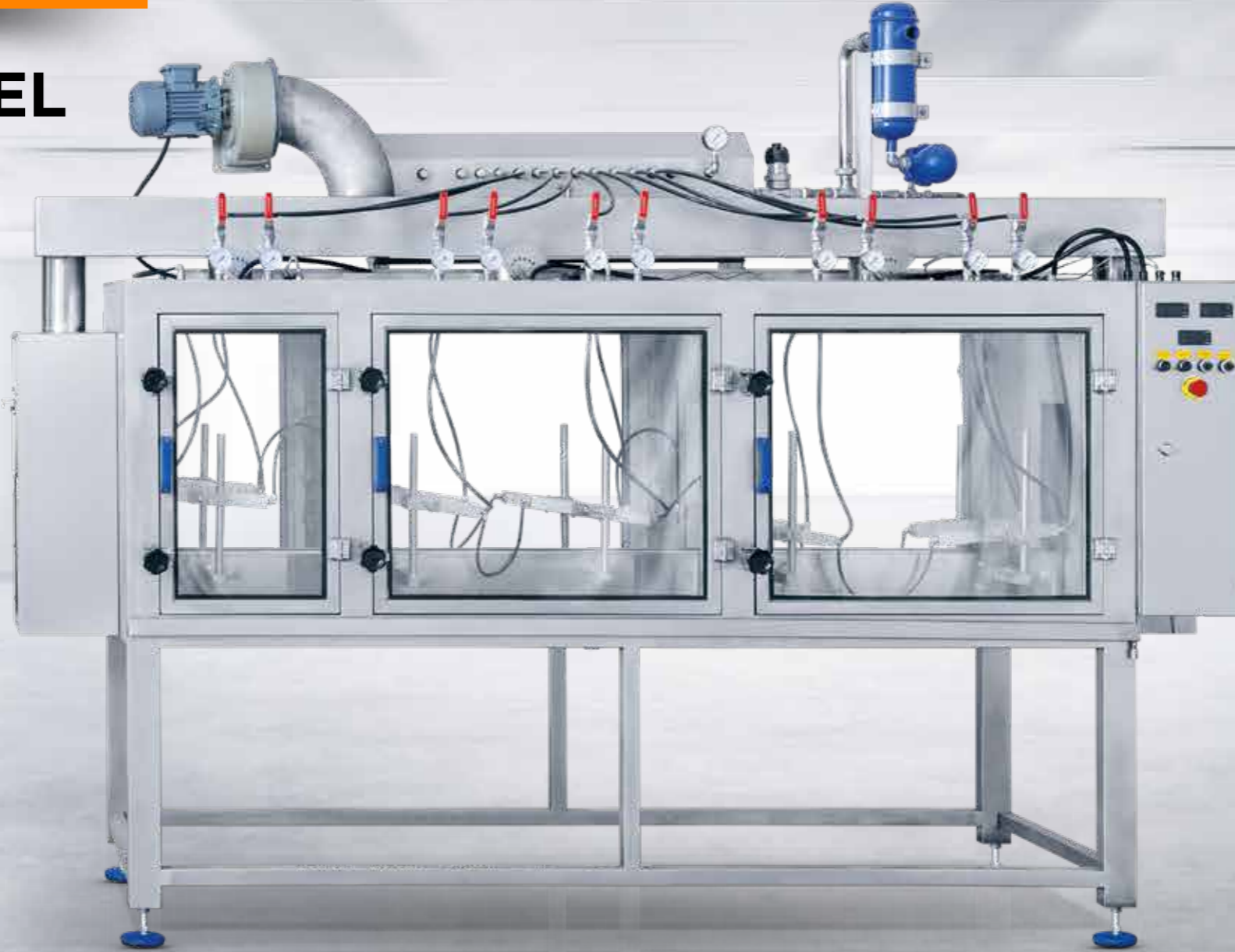
Product Diameter
Ürün Çapı
Max. 150 mm



Production Capacity
Üretim Kapasitesi
300 pcs/minute



Dimensions (WxLxH)
Ölçü (WxLxh)
800X3500X2200



TECHNICAL FEATURES

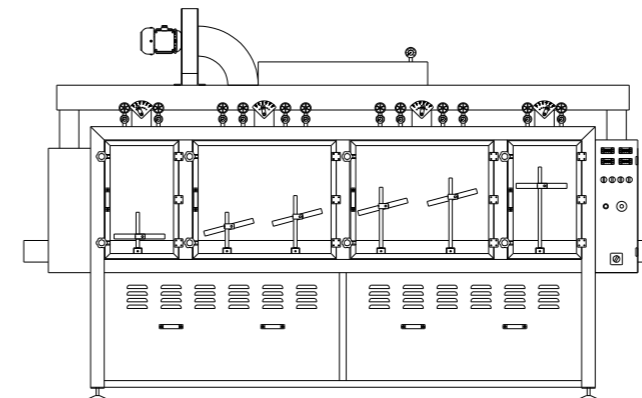
TEKNİK ÖZELLİKLER

- Stainless steel construction
- Paslanmaz çelik konstrüksiyon
- Pressure reducing by pilot effect
- Pilot tesirli basınç düşürücü
- Nozzles adjustable to every directin
- Her yöne ayarlanabilir nozullar
- Nozzles are made due to steam drying system
- Nozullar buhar kurutma sistemine göre yapılmıştır
- Nozzles pressure settings are scaled
- Nozulların basınç ayarları göstergelidir
- Tunnel dont give heat to outside
- Açılır pencerelerde şeffaf ısı cam kullanılmıştır
- There is a izolation material inside
- Tünel dışarıya sıcaklık vermemektedir
- Air tank included
- İç kısımda izolasyon malzemesi kullanılmıştır
- Hava tankı mevcuttur

FEATURES | ÖZELLİKLER

Product Diameter Ürün Çapı	Max. 150 mm
Product Height Ürün Yüksekliği	Max. 300 mm
Conveyor Length Konveyör Boyu	6000 mm
Capacity Kapasite	300 pcs/minute
Nozzles Total Nozul Adedi	12 pieces
Tunnel Dimensions Tünel Ölçüleri	800X3500X2200 mm
Electricity Elektrik	380 V
Weight Ağırlık	750 Kg

QUALITY IN THE DETAIL!





BODY SLEEVE PACKAGING

SAFETY BELT MACHINE

Emniyet Bandı
Makinası



Product Diameter
Ürün Çapı
35 - 125 mm



Production Capacity
Üretim Kapasitesi
100 pcs/minute



Dimensions (WxLxH)
Ölçü (WxLxh)
1100X800X2200



TECHNICAL FEATURES

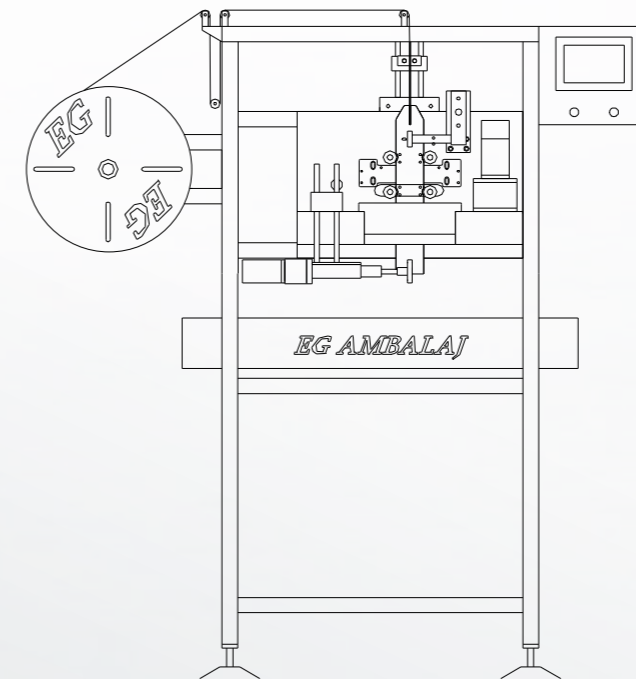
TEKNİK ÖZELLİKLER

- Stainless steel construction
 - Touch screen 7" LCD operator panel
 - PLC control system
 - Sleeve feeding servo control
 - Sleeve cutting servo control
 - Sleeve dothing servo control
 - Automatic sleeve roll feeding
 - Silent working without using compressed air
 - Sleeve container up and down moving LCD screen
- Paslanmaz çelik konstrüksiyon
 - Dokunmatik 7" LCD operatör paneli
 - PLC kontrol sistemi
 - Sleeve çekme servo kontrollü
 - Sleeve kesme servo kontrollü
 - Sleeve atma servo kontrollü
 - Rulodan otomatik sleeve besleme sistemi
 - Basıncılı hava kullanmadan sessiz çalışma
 - Sleeve hazne aşağı - yukarı hareketli LCD ekrandan

FEATURES | ÖZELLİKLER

Sleeve Diameter Sleeve Çapı	35 - 125 mm
Sleeve Height Sleeve Yüksekliği	50 - 200 mm
Sleeve Thickness Sleeve Kalınlığı	50 - 80 µ
Capacity Kapasite	100 pcs/minute
Machine Dimensions Makine Ölçüleri	1100X800X2200 mm
Electricity Elektrik	380 V
Weight Ağırlık	400 Kg

QUALITY IN THE DETAIL!





BODY SLEEVE PACKAGING

AUTOMATIC CUP FEED and COLLECTOR

Otomatik Kap Besleme
ve Toplama



Product Diameter
Ürün Çapı
Ø75 - Ø95



Production Capacity
Üretim Kapasitesi
250 pcs/minute



Dimensions (WxLxH)
Ölçü (WxLxh)
3600X2000X2500



TECHNICAL FEATURES

TEKNİK ÖZELLİKLER

Automatic container collection

Otomatik kap toplama

- Stainless steel construction
- Touchscreen 5" LCD operator panel
- PLC control system
- 16 container collection chambers
- Pneumatic system
- Easy to adjust according to the container
- Automatic container counting
- Entry counter star
- The machine is CE certified
- Paslanmaz çelik konstrüksiyon
- Dokunmatik 5" LCD operatör paneli
- PLC kontrol sistemi
- 16 adet kap toplama haznesi
- Pnömatik sistem
- Kaba göre kolay ayarlamalı
- Otomatik kap sayma
- Giriş sayıcı yıldız
- Makina CE belgelidir

Automatic container feeding

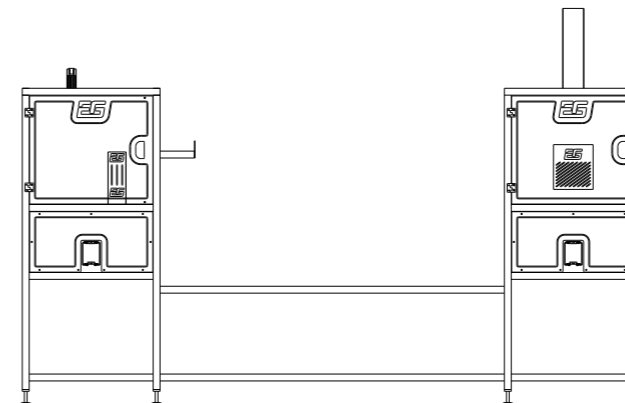
Otomatik kap besleme

- Stainless steel construction
- Touchscreen 5" LCD operator panel
- PLC control system
- 12 container storage chambers
- Pneumatic system
- Vacuum system
- Easy to adjust up and down according to the container
- Replaceable cup holder
- The machine is CE certified
- Paslanmaz çelik konstrüksiyon
- Dokunmatik 5" LCD operatör paneli
- PLC kontrol sistemi
- 12 adet kap koyma haznesi
- Pnömatik sistem
- Vakumlu sistem
- kaba göre yukarı aşağı kolay ayarlamalı
- Değiştirilebilir kap haznesi
- Makina CE belgelidir

FEATURES | ÖZELLİKLER

Product Diameter Ürün Çapı	Ø75 - Ø95
Product Height Ürün Yüksekliği	45 - 125 mm
Capacity Kapasite	250 pcs/minute
Machine Dimensions Makina Ölçüleri	3600X2000X2500 mm

Container Hopper Kap Haznesi	1000 pieces
Electricity Elektrik	220 V
Weight Ağırlık	750 Kg





LABELING MACHINES

Etiketleme Makinaları



DOUBLE DIRECTIONAL and CYLINDRICAL LABELING MACHINE

Çift Yönlü ve Silindirik Etiketleme Makinası

- Bidirectional and Cylindrical Labeling Machine to make 25 meters of labeling per minute has the capacity.
- It is very simple to maintain and clean thanks to its easy-to-remove and mountable parts.
- All parts used on the machine comply with standard norms.
- The packaging of the filled and closed process is carried out quickly and quickly provides labeling.
- Different designs can be produced for various products that are required to be labeled.
- Thanks to the PLC panel on the machine, the electronic settings are understandable and easy to program.
- Çift Yönlü ve Silindirik Etiketleme Makinası dakikada 25 metre etiketleme işlemi yapma kapasitesine sahiptir.
- Bakımı ve temizliği kolay sökülüp takılabilen parçaları sayesinde çok basittir.
- Makina üzerinde kullanılan tüm parçalar standart normlara uygundur.
- Dolum ve kapatma işlemi uygulanan ambalajların hızlı ve seri bir şekilde etiketlenmesini sağlamaktadır.
- Etiketlenmesi istenen çeşitli ürünler için farklı dizaynlar üretilebilmektedir.
- Makina üstünde bulunan PLC panel sayesinde elektronik ayarlar anlaşılabilir ve kolay programlanabilir yapıdadır.

TOP LABELING MACHINE

Üst Etiketleme Makinası



- The maximum labeling speed of the top labeling machine is 22-27mt/min, depending on the labeling module.
- Automatic top surface labeling machine makes feeding bottle, cap, box, parcel, top surface labeling on the conveyor belt.
- Instead of difficult mechanical settings, it has an easy adjustment feature that can be understood by everyone.
- The machine body is stainless (AISI 304) and steel, plastic and aluminum are used in some necessary parts if necessary.
- Üst etiketleme makinası maksimum etiket verme hızı etiketleme modülüne bağlı olarak 22-27mt/dakikadır.
- Otomatik üst yüzey etiketleme makinası konveyör bant üzerine besleme şişe, kapak, kutu, koli üst yüzey etiketlemesini yapar.
- Zor mekanik ayarlar yerine herkes tarafından anlaşılabilen kolay ayarlama özelliği vardır.
- Makine gövdesi paslanmaz (AISI 304) olup gerekli bazı aksamalarda gerekli görüldüğü takdirde çelik, plastik ve alüminyum kullanılmaktadır.

TOP AND CYLINDRICAL LABELING MACHINE

Üst ve Silindirik Etiketleme Makinası



- It has a labeling capacity of 22-27 meters per minute.
- It is a machine that has been produced on automatic labeling on the upper surface and circle circle and at the same time counts its capacity to label all plastic glass jars, bottles and boxes.
- The machine is used as a machine with 2 functions as top labeling and cylindrical labeling.
- Mechanical settings are made easily on the module.
- Dakikada 22-27 metre etiket çekme kapasitesine sahiptir
- Otomatik üst yüzey ve daire çemberine etiketleme üzerine üretimi yapılmış ve aynı zamanda plastik cam kavanoz şişe kutu ambalajların tamamını etiketleme işlemi yapabilme kapasitesini sayıp bir makinadır.
- Makine üst etiketleme ve silindirik etiketleme olarak 2 fonksiyonlu makinesi olarak kullanılmaktadır
- Modül üzerinden mekanik ayarlar kolay anlamı ile yapılmaktadır






BODY SLEEVE PACKAGING

HEAT TUNNEL

Isı Tüneli



-  Product Diameter
Ürün Çapı
Ø150
-  Production Capacity
Üretim Kapasitesi
100 pcs/minute
-  Dimensions (WxLxH)
Ölçü (WxLxh)
500X1000X2500

TECHNICAL FEATURES

TEKNİK ÖZELLİKLER

- Steel construction
- Stik type rezinstans
- Conveyor and the fan drive
- Tunnel dont give heat to outside
- There is a izolation material inside
- Carriers on the conveyor according to the product done
- Paslanmaz çelik konstrüksiyon
- Çubuk tip rezinstans
- Konveyör ve fanda hız kontrol
- Tünel dışarıya sıcaklık vermemektedir
- İç kısımda izolasyon malzemesi kullanılmıştır
- Ürüne göre konveyör üzeri taşıyıcılar yapılıyor

FEATURES | ÖZELLİKLER

Product Diameter Ürün Çapı	Max. 150 mm
Product Height Ürün Yüksekliği	Max. 150 mm
Conveyor Length Konveyör Boyu	2500 mm
Capacity Kapasite	100 pcs/minute
Tunnel Dimensions Tünel Ölçüleri	500X1000X2500 mm
Electricity Elektrik	380 V
Weight Ağırlık	300 Kg

BOTTLE DRYER

Şişe Kurutucu



BOTTLE CORRECTION

Şişe Düzeltme



CONVEYOR SYSTEMS

Konveyör Sistemleri



STEAM GENERATOR

Buhar Jeneratörü



BODY SLEEVE APPLICATION EXAMPLES

Body Sleeve Uygulama Örnekleri



BODY SLEEVE APPLICATION EXAMPLES

Body Sleeve Uygulama Örnekleri



LABEL APPLICATION EXAMPLES

Etiket Uygulama Örnekleri



SAFETY TAPE APPLICATION EXAMPLES

Emniyet Bandı Uygulama Örnekleri

